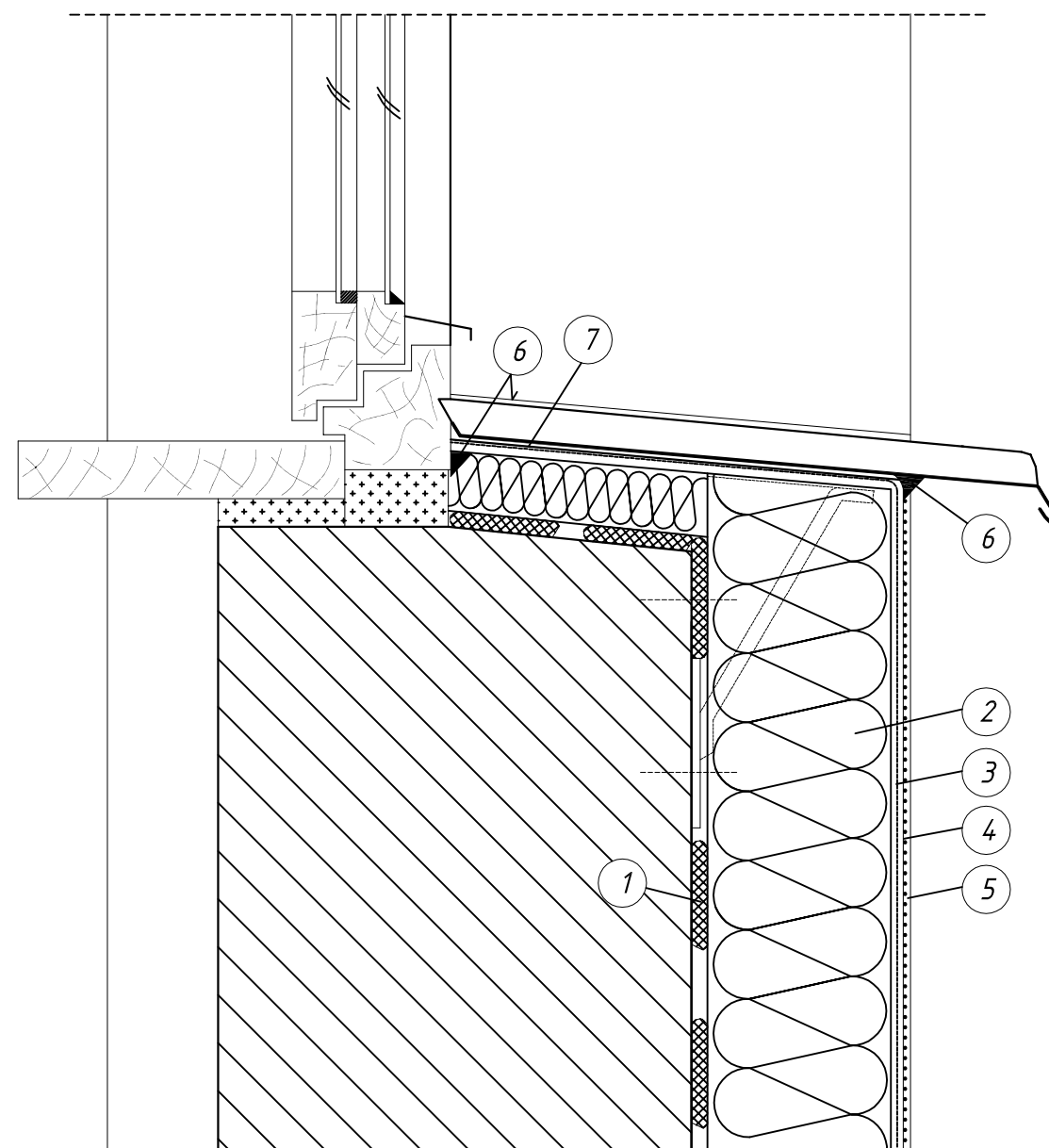


*Uwaga:  
Parapety mocować wkrętami ze stali nierdzewnej  
do podkładek podfutrynowych lub futryn*



- 1 Zaprawa klejąca EPS
- 2 Izolacja termiczna
- 3 Narożnik metalowy fabrycznie oklejony siatką
- 4 Zaprawa zbrojona siatką z włókna szklanego
- 5 Wyprawa elewacyjna
- 6 Akryl
- 7 Klej bitumiczny, np.: ENCOLIT

INWESTOR		
Urząd Gminy Łańcut ul. Mickiewicza 2a 37-100 Łańcut		
PROJEKTANT		
Projektanci		
Asyst. projektanta		
Faza		
Adres	Albigowa 815, 37-122 Albigowa nr ew. działki 3262	
Rysunek	Docieplenie muru podokiennego budynku	NR RYS.
Skala	-	
Data		